



Cadastré

Expérience, engagement et rigueur technique
au service des Administrations Publiques



GrupoTragsa

Partenaire d'excellence





Tragsatec est une société de conseil de référence en systèmes d'information géographique, et également dans le développement d'outils d'exploitation et gestion des données pour l'Administration et d'autres usagers.

CONSEIL référence

SYSTEMES D'INFORMATION
GEOGRAPHIQUE

développement OUTILS
EXPLOITATION gestion
de DONNEES

Nos principales valeurs

Nos principes fondateurs dans le domaine cadastral:

| Nous disposons d'une équipe multidisciplinaire qualifiée dans la gestion des informations cadastrales et systèmes d'information agricole, dotée d'une vaste expérience dans des projets de grande envergure, coordination d'équipes et promotion de la synergie entre les différents organismes de l'Administration.

| Nous garantissons une mise en place sûre et efficace de projets complexes partout dans le monde, en offrant des solutions innovantes et éprouvées.

| Nous appliquons à nos projets les normes de qualité les plus strictes. Toutes les interventions sont réalisées selon les normes UNE-EN ISO 9001 et UNE-EN ISO 14001, dans le contexte de notre Système Intégré de Qualité et de Gestion de l'Environnement.

| Nous tâchons jour après jour de mériter la confiance des administrations, en répondant à leurs attentes avec la plus grande efficacité et confidentialité.





Produits et services

Création et maintenance de systèmes d'information géographique

1. Collecte et numérisation d'informations cadastrales.
2. Ajustement de vectorielles aux images raster.
3. Gestion d'informations géographiques.

Projets importants

| **SIG Parcelaire** (prédécesseur du SIGPAC) et SIGPAC (Système d'Information Géographique sur les Parcelles Agricoles): collecte des informations graphiques et alphanumériques du cadastre sur tout le territoire espagnol, numérisation de la documentation en papier et superposition à l'orthophotographie par ajustement zonal et ajustement à la parcelle.

- | **ARGOS**, programme d'édition client avec les caractéristiques suivantes pour des applications cadastrales:
- | Compatible avec la quasi-totalité des formats vectoriels et raster, et tous les systèmes de référence, avec projection en temps réel.
 - | Conserve la topologie sans vides et sans chevauchements sur une même couche.
 - | Permet de personnaliser les règles d'édition, définir facilement des thématiques, afficher plusieurs fenêtres synchronisées à différentes dates.

Mise à jour du Cadastre

1. Analyse d'informations cadastrales.
2. Prise de données sur le terrain par des dispositifs mobiles.
3. Mise à jour et nettoyage de la cartographie.

Projets importants

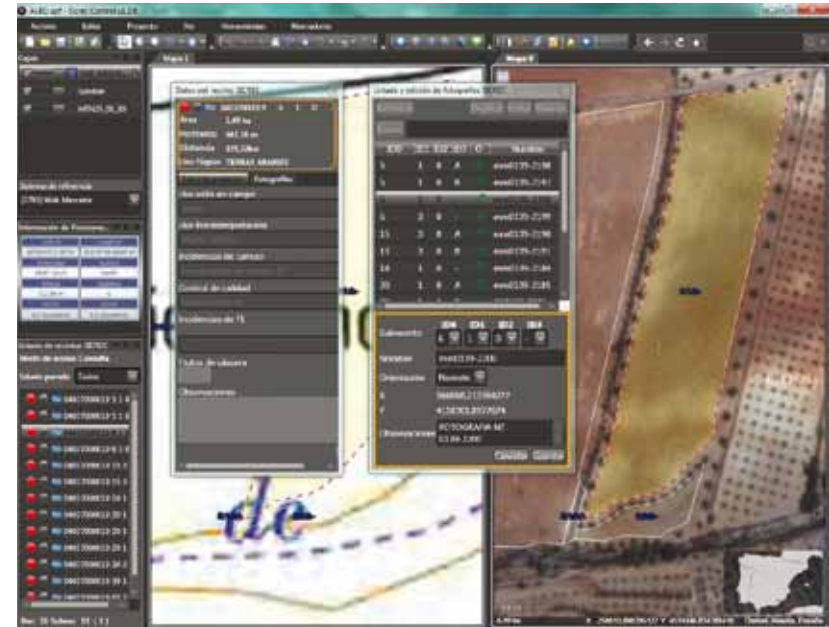
| **Convergence et maintenance du SIGPAC avec le cadastre:** mise à jour de la couche de parcelles du cadastre sur tout le territoire national avec le SIGPAC (Système d'Information Géographique sur les Parcelles Agricoles) comme documentation de base. Incorporation de la couche de parcelles cadastrales au SIGPAC, et maintenance de cette couche par l'inclusion des mises à jour du cadastre.

| **Incorporation de nouvelles infrastructures, délimitations administratives et concentrations parcellaires dans le cadastre:** mise à jour de la parcellisation et sous-

parcellisation cadastrale, et mise à jour et nettoyage de la base de données alphanumériques.

| **Incorporation au cadastre immobilier des biens immeubles urbains et rustiques avec construction,** et des modifications apportées à leurs caractéristiques, en cas de manquement à l'obligation de déclarer les circonstances déterminantes d'une inscription ou d'une modification cadastrale, dans le cadre de la Procédure de Régularisation Cadastre 2013-2016.

| **Assignation des données environnementales "formation boisée majoritaire", "fraction de couvert boisé" et "espèce principale"** aux sous-parcelles du cadastre agricole d'Espagne à partir des bases de données de la Carte Forestière d'Espagne, l'Inventaire Espagnol d'Espaces Naturels Protégés et les bases de données graphiques du Réseau Natura 2000.





Association du Registre Foncier au Cadastre

1. Outil SIG pour associer le Registre Foncier au cadastre et à d'autres informations graphiques utiles à sa description et gestion.

Projets importants

| **Système de Bases Graphiques du Registre Foncier (GEOBASE):** éditeur web pour le système d'enregistrement permettant de distribuer les informations à un nombre élevé d'utilisateurs avec un contrôle total de la sécurité.

Notre expertise

- | Conception flexible de systèmes d'information géographique et développement d'outils informatiques appliqués à ceux-ci.
- | Analyse critique de grands volumes d'informations de base issues d'origines diverses.
- | Rigueur technique: gestion documentaire de procédures de travail.
- | Contrôle de la production: applications pour gestion et suivi des travaux.
- | Transfert technologique: formation technique du personnel local.
- | Traçabilité des données: enregistrement des interventions et sécurité des accès.
- | Engagement de confidentialité: traitement de données sensibles.
- | Prise de données sur le terrain à l'aide de dispositifs mobiles équipés de GPS.





R&D+i

Plate-forme technologique de Systèmes d'Information Géographique INTERGIS. Elle contient les éléments essentiels de SIG dans le but de répondre aux besoins des différents clients. Elle comprend les composants suivants:

| **InterGIS Web.** Outil de visualisation et édition cartographique web basé sur des normes d'architecture modulaire afin de faciliter la réutilisation et l'adaptation à différentes typologies de projets.

| **App IntergisMap.** Outil d'édition cartographique sur support mobile (Smartphone/Tablette Android) permettant d'éditer différents éléments.

| **Infrastructure de Données Spatiales (IDE).** Géoportail établi conformément aux caractéristiques de la Directive INSPIRE qui repose sur le développement de trois éléments: viseur cartographique, service de métadonnées et service de nomenclature.

Nos références

Tragsatec fut pionnier dans l'application de nouvelles technologies dans le secteur agricole, en créant en 1990 les premières couvertures numériques superposées à des images aériennes pour le SIG Oléicole espagnol. Depuis il participe activement à des projets de développement technique de l'orthographie numérique au sein de l'Union Européenne.

Quelques références importantes:

| Viseur SIGPAC:

<http://sigpac.magrama.es/fega/h5visor/> <http://sigpac.mapa.es/fega/visor/>

Le SIGPAC est le principal outil du Ministère de l'Agriculture, de l'Alimentation et de l'Environnement (MAGRAMA) pour la gestion des aides agricoles liées au territoire. Il s'agit d'un système d'information qui stocke des données vectorielles, raster et alphanumériques, créé par Tragsatec pour le Fond Espagnol de Garantie Agricole (FEGA). Le viseur SIGPAC donne un accès libre à la quasi-totalité des couches et

permet de générer des rapports et sorties graphiques des parcelles de culture. L'application se connecte via Internet par:

| Serveurs de données SIGPAC du MAGRAMA, qui fournissent les informations graphiques vectorielles (parcelles, enceintes...) et les données alphanumériques associées (usages, surface...).

| Serveur d'images du MAGRAMA, qui fournit les images raster, cartes de l'Institut Géographique National et orthophotographies de vols récemment réalisés pour le SIGPAC.

Tragsatec se charge de toutes les tâches de maintenance et mise à jour du viseur SIGPAC.

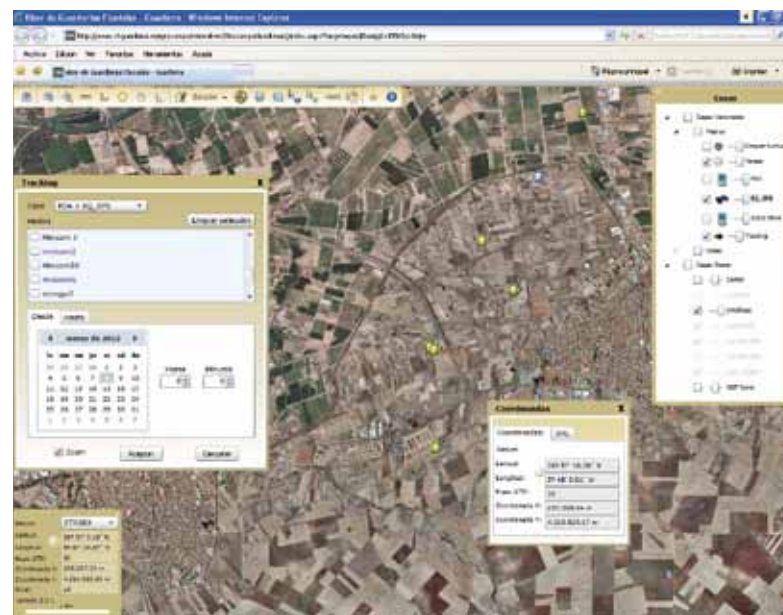
| Viseur IGN:

<http://www2.ign.es/iberpix/visoriberpix/visorign.html>

IBERPIX est le serveur web de données géospaciales, raster et vectorielles de l'Institut Géographique National, organisme dépendant du Ministère du Développement.

Il permet de consulter et de visualiser les cartes topographiques nationales à l'échelle 1/1 000 000, 1/200 000, 1:50 000 et 1/25 000, les cartes d'occupation du sol (Corine et SIOSE), MDT (1:200 000 et 1:25 000) et les images Landsat 7, SPOT 5 et PNOA.

Tragsatec se charge de la maintenance du viseur, du développement de nouvelles versions, de la mise à jour des données lues, de la génération de dalles de ses couches et de la surveillance du rendement et des accès web.





Grupo Tragsa

Siège social
C/ Maldonado, 58
28006 Madrid

www.tragsa.es

